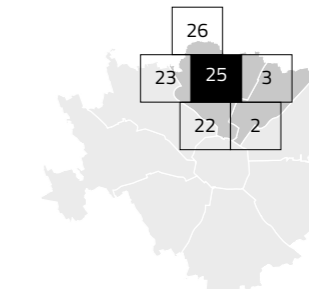
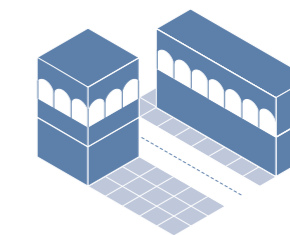


Maciachini – Maggiolina, Niguarda – Ca' Granda – Prato Centenaro – Q.re Fulvio Testi, Bovisa, Dergano, Affori, Bruzzano, Parco Nord



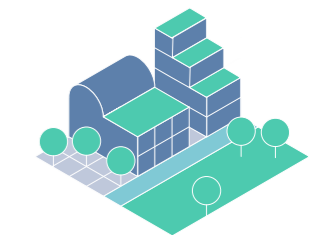
Municipi: 2, 9

A Nuclei storici
esterni



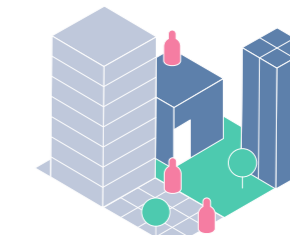
Nuclei storici di Dergano, Bruzzano, Affori e Niguarda. Riquilificazione dei tessuti edilizi, tutela dei fronti commerciali esistenti, interventi di pedonalizzazione degli assi stradali di via Astesani, via P. Rossi, via C. Imbonati e via L. Ornato.

B Ambiti di
rigenerazione
ambientale



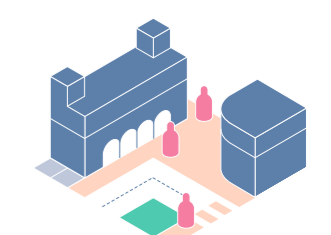
Ambito di ex-cava tra via M. Luther King e la Circle Line. Interventi di bonifica, forestazione urbana, realizzazione di connessioni ambientali con il sistema di spazi aperti verso Parco Nord e con le aree a verde pubblico di via L. Pedroni e il parco di Villa Litta.

F Ambiti di
rinnovamento
urbano



Ambiti edificati attorno al nucleo storico di Affori. Interventi di rigenerazione degli edifici e degli spazi aperti in relazione ai tessuti e i parchi storici, il sistema dei servizi pubblici esistenti e la riqualificazione degli assi urbani di via Astesani e via P. Rossi.

I Spazi a vocazione
pedonale



Assi stradali del sistema via Imbonati, via Pellegrino Rossi, via Astesani, via Comasina in raccordo con la rete dei nuclei storici di Dergano e Affori. Interventi di riqualificazione degli assi stradali in estensione della rete del nucleo storico di Niguarda.

