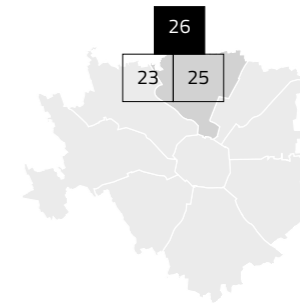
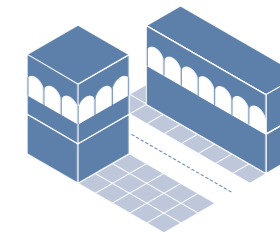


Comasina, Bruzzano, Parco Nord



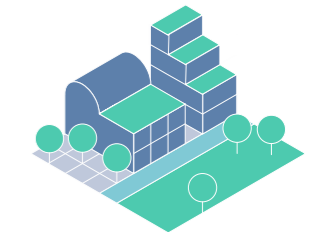
Municipi: 9

A Nuclei storici esterni



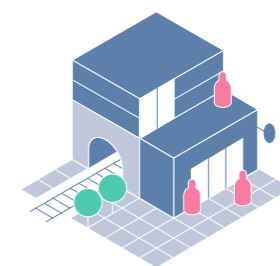
Nucleo storico di Bruzzano. Riquilificazione dei tessuti edilizi, tutela dei fronti commerciali esistenti, interventi di pedonalizzazione degli assi stradali intorno a p.zza Bruzzano.

B Ambiti di rigenerazione ambientale



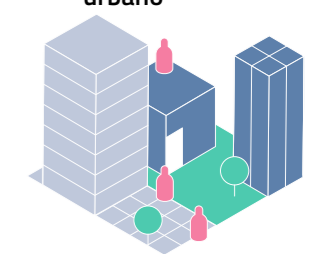
Ambito produttivo a confine con il Comune di Novate. Interventi di rigenerazione di edifici e spazi aperti per la realizzazione di connessioni ambientali tra Parco Nord e Parco della Balossa; coordinamento con le aree verdi previste nel PA1/a e quelle a sud di via Novate.

C Nodi di interscambio



Ambito di Comasina. Gli interventi di rigenerazione consentono l'integrazione tra le infrastrutture della mobilità e le funzioni urbane, la riquilificazione delle aree verdi intercluse, la forestazione urbana, il superamento della strada statale e il collegamento con il Parco Nord.

F Ambiti di rinnovamento urbano



Ambiti edificati attorno al nucleo storico di Bruzzano. Interventi di rigenerazione degli edifici e degli spazi aperti in relazione ai tessuti storici, al sistema dei servizi pubblici esistenti. Superamento delle barriere infrastrutturali e il miglioramento dell'accessibilità al Parco Nord.

